



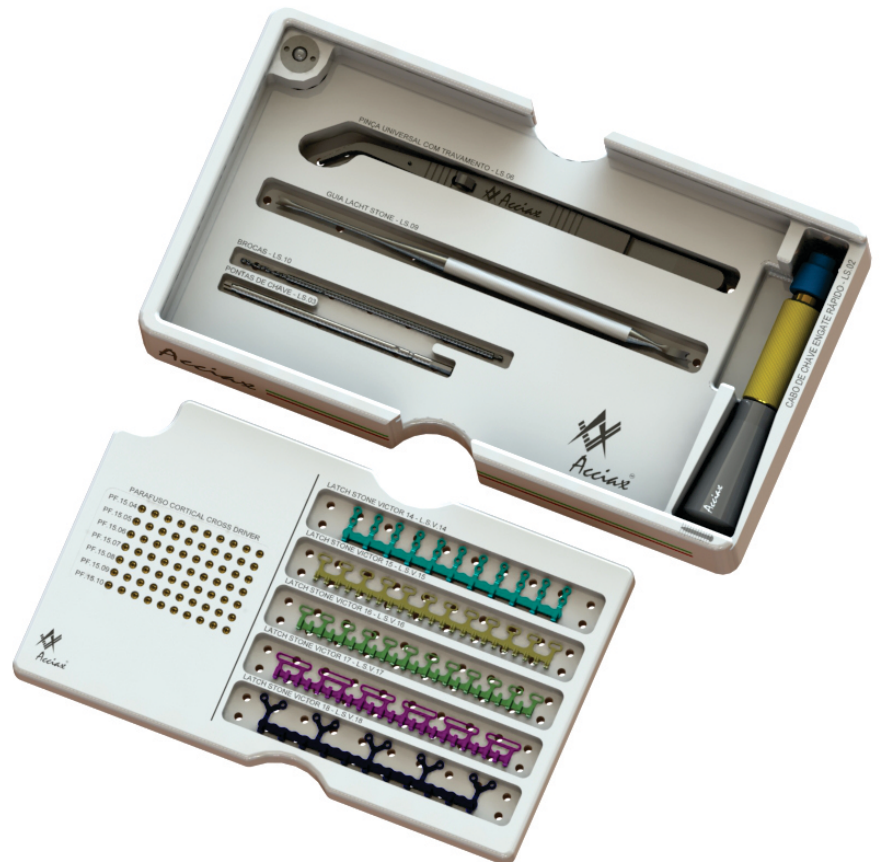
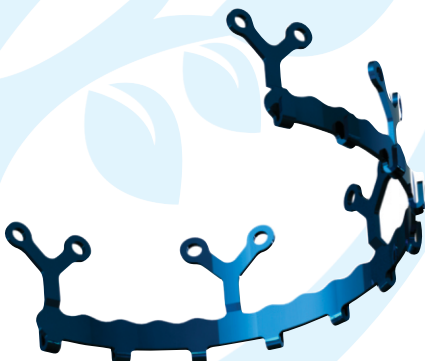
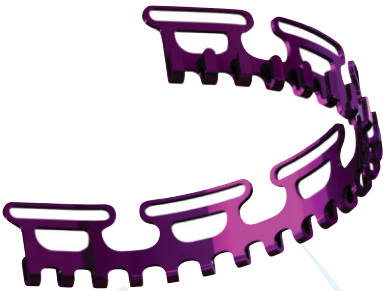
MASSAR®
Saúde é cuidar de você.



SISTEMA LACHT STONE VICTOR

O LACHT STONE VICTOR foi desenvolvido para ser utilizado como elemento de fixação de apoio em cirurgias na região bucomaxilofaciais durante o tratamento para correção de fraturas mandibulares.

INSTRUMENTAL
ANVISA n° 80335520013



IMPLANTES
ANVISA n° 80335520018

